

**Jules Mousseron** est né à Denain et travaille au fond de la fosse Renard dès l'âge de 12 ans. Il y accomplit toutes les étapes traditionnelles du parcours du mineur pendant 46 ans.



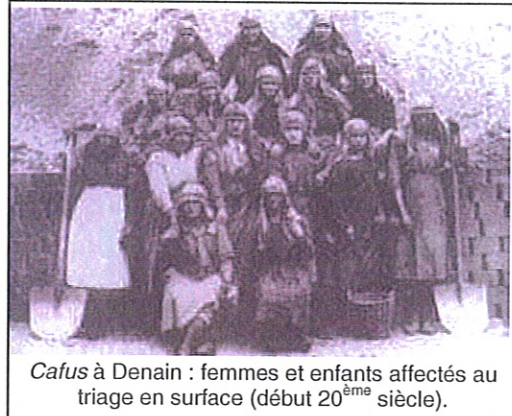
Il obtient très vite renommée et reconnaissance dans toute la région avec son personnage fétiche *Zeph Cafougnette*, mineur aujourd'hui devenu le géant de la ville de Denain. Il se produira partout en France, déclamant en patois du bassin minier, plus de 360 poèmes et monologues racontant la vie quotidienne des mineurs.



Fondé sur une hiérarchie et une organisation du travail très strictes, le monde de la mine est souvent présenté comme peuplé d'hommes au caractère affirmé et lié par une grande solidarité. Les vagues de grève successives témoignent de leur volonté à toujours vouloir améliorer leurs conditions de travail.



Une harmonie des mines.



Cafus à Denain : femmes et enfants affectés au triage en surface (début 20<sup>ème</sup> siècle).

Source globale : *Une autre idée du minier en Scarpe-Escaut*, PNR Scarpe-Escaut.

Sainte-Barbe, Patronne des mineurs, a été fêtée comme de coutume le 4 décembre par de nombreux mineurs entourés de leur famille.

Comme chaque année, avec le concours de l'Association des Décorés du Travail, le Maire a invité aux différentes cérémonies de cette Sainte-Barbe, les Maires des communes voisines où résident des récipiendaires : Bellaing, Raismes, La Sentinelle.

Après la cérémonie religieuse menée par l'évêque à 9 H 30 en l'église Sainte-Barbe d'Arenberg, avec la participation de l'Harmonie Municipale, il y eut ensuite le défilé de Sainte-Barbe et les dépôts de gerbes au Monument à la gloire des mineurs. La remise des décorations s'est poursuivie au Site Minier d'Arenberg à la Salle de la Lampisterie pour s'achever par le traditionnel banquet.

Bulletin municipal de la commune de Wallers – décembre 2004.



**ANNEXE 7**

**ANNEXE 8**

C'est la compagnie d'Anzin qui crée les premiers **corons** dans les années 1830. Ce sont des maisons assez confortables pour l'époque : présence d'une cheminée dans chacune des 2 pièces de 15 m<sup>2</sup>, un grenier et une cave avec une entrée indépendante et un petit jardin à l'arrière. Un fournil et un puits sont alors communs à 6 maisons. Au XIX<sup>ème</sup> siècle, les corons se développent et apparaît ainsi un type d'urbanisation linéaire le long du maillage routier lié à l'activité minière.

L'habitat minier a toujours intégré la présence d'un jardin. Collectifs et indépendants de l'habitation pour les corons, ils sont plus vastes et entourent les logements des cités minières, dites « cités jardins » au milieu du XX<sup>ème</sup> siècle. Ces jardins permettaient non seulement une diversification de l'alimentation par les fruits et légumes mais permettaient aussi aux compagnies minières, propriétaires des logements, de préserver les « bonnes mœurs » plutôt que de voir les mineurs s'attabler à l'estaminet après le travail.



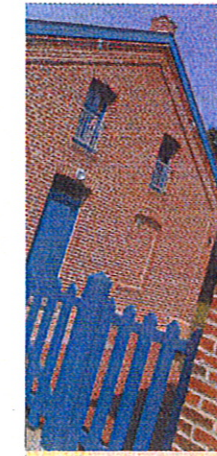
Le coron Plat à Denain (59) : c'est au n° 96 que naquit Jules Mousseron le 1er Janvier 1868



Cité jardin du Pinson à Raismes



Habitat minier réhabilité à Wallers



Dormir dans un coron !

Une idée originale, pour apprécier pleinement le thème de votre séjour : les gîtes miniers à Arenberg. Passez quelques nuits dans une ancienne maison de mineurs rénovée en 2001... au pied des chevalements ! 4 gîtes miniers de 4 personnes sont disponibles.



Renseignements - Réservation :  
Gites de France Nord  
Tél. +33 (0)3 20 14 93 93  
[www.gites-de-france.nord.fr](http://www.gites-de-france.nord.fr)

Retrouvez également toutes les possibilités d'hébergement et de restauration sur le site Internet du Parc [www.pnr-scarpe-escaut.fr](http://www.pnr-scarpe-escaut.fr) rubrique « un territoire à découvrir ».

Source globale : PNR Scarpe-Escaut, 2005.



Représentation du carreau de fosse d'Arenberg.

**Lexique :**

**Terril :** Monticule plat ou conique pouvant dépasser 100 m de hauteur composé de roches stériles. Ces déchets, extraits de la mine, étaient séparés du charbon après triage en surface.

**Chevalement :** grande tour qui servait de support à l'ascenseur transportant les mineurs et le charbon.

**Etang d'affaissement minier :** Etang né de l'effondrement d'anciennes galeries minières qui créent des affaissements en surface. La Mare à Goriaux, désormais réserve ornithologique, en est un exemple.

**Corons :** Rangées de maisons accolées. Les premiers corons apparaissent à Denain en 1835.

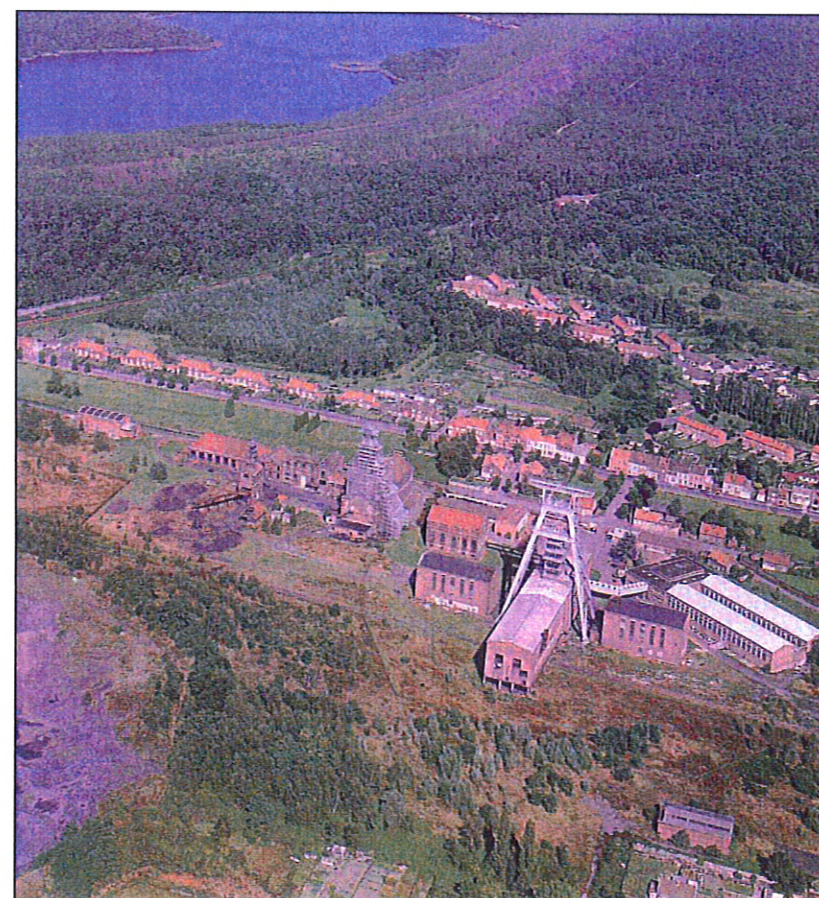
**Cavalier :** Nom donné aux voies ferrées utilisées pendant la période d'exploitation minière. Bon nombre de cavaliers ont été transformés en chemins de randonnée.



Chevalement de Bouchain (19<sup>ème</sup> s.)



Chevalement d'Arenberg (20<sup>ème</sup> s.)



Carreau de fosse d'Arenberg. Mare à Goriaux au second plan.



Roselières et saules cendrés sur les berges de la Mare à Goriaux.



Pics épeiches (ci-contre) mais aussi foulques, grèbes huppés, hérons cendrés et autres balbuzards pêcheurs sont présents dans la réserve ornithologique de la Mare à Goriaux.