



RÉPUBLIQUE FRANÇAISE

*Liberté
Égalité
Fraternité*

BTS TOURISME
Visio conférence
28 novembre 2022

Michel Lugnier IGESR
Véronique Wurster & Véronique Monmaron-IA-IPR Économie et gestion
Enseignants
Florence Auger-Philippe Aubrun- Jessica Yannacopoulos- Gérard Bégards- Isabelle Souhaib

**Inspection générale de l'éducation,
du sport et de la recherche**

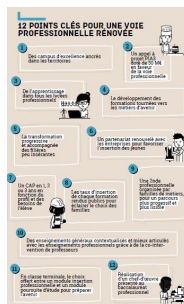
PARCOURS-APPROCHE PAR COMPETENCES -BLOCS DE COMPETENCES

Des notions qui sous-tendent les réformes actuelles



BAC 2021

« Il n'y aura plus de série en voie générale mais des **parcours choisis** par chaque lycéen en fonction de ses goûts et de ses ambitions... »



TVP 2019

« Vers des **parcours d'excellence** et de réussite »



LOI pour la liberté de choisir son avenir professionnel Août 2018

«Créer de nouveaux droits pour sécuriser les **parcours** et les transitions professionnelles ...



LOI ORE 8 mars 2018

« Afin de favoriser la réussite de tous les étudiants...des parcours de formation personnalisés tenant compte de la diversité et des spécificités des publics étudiants accueillis sont mis en place au cours du premier cycle ... »

...un changement de paradigme qui interpelle les choix politiques qui sont à l'origine de l'organisation de l'enseignement et d'une certaine conception de l'orientation en France

INTERVENTIONS

Mise en perspective des réformes actuelles

Michel Lugnier IGESR

Explicitation pour l'élaboration de situations professionnelles et l'évaluation par compétences

IA-IPR Économie et gestion - Véronique Wurster & Véronique Monmaron

L'élaboration d'une situation professionnelle

Élaboration d'une prestation touristique

Philippe AUBRUN - Florence Auger – Jessica Yannacopoulos – Gérard Bégards – Isabelle Souhaib

Gestion de l'information touristique

Gérard Bégards - Florence Auger – Jessica Yannacopoulos - Philippe Aubrun – Isabelle Souhaib

Gestion de la Relation de la Clientèle Touristique

Florence Auger – Jessica Yannacopoulos – Gérard Bégards – Philippe Aubrun – Isabelle Souhaib

Point d'information sur le site national de ressources « Tourisme »

TROIS QUESTIONS

Pour mettre en perspective l'approche de l'orientation en France

**ENSEIGNEMENT
TECHNIQUE
1880-1920**

QUESTION

Comment organiser ce nouvel enseignement?
*A quel ordre d'enseignement l'adosser ? Quels
doivent en être les contenus ? Qui le contrôle et pour
quelles finalités ?*

DECISION

**Scolarisation des apprentissages
LA FORMATION EST PREMIERE**
*« Un apprentissage méthodique et complet »
Certification par un diplôme d'État
Rôle majeur du ministère de l'EN (transfert de l'ET)*

**SELECTION
1920**

QUESTIONS

**Sur fond de critiques du modèle dual, sur quels
fondements faire reposer la sélection dans et par
l'Ecole ?**

DECISION

**Modèle de la « juste sélection »
DETECTION SCIENTIFIQUES DES APTITUDES
POUR MISE EN ADEQUATION AVEC LES POSTES**
*Naissance de l'orientation professionnelle (OP)
Mobilisation d'une approche rationnelle
OP mise sous tutelle de l'ET*

**MASSIFICATION DE
L'ENSEIGNEMENT
1959**

QUESTIONS

**Face aux enjeux démographiques, économiques,
sociaux... comment réformer l'enseignement sans
remettre en cause le génie français?**
Promotion de TOUS ou recrutement de l'élite ?

DECISION

**MASSIFIER SANS REMETTRE EN CAUSE LE
« GENIE Français »**
*Mise en système des institutions éducatives pour
élargir le vivier de recrutement de l'élite
Intégration de l'ET- Scolarisation de l'OT*

RAPPEL DES CHOIX POLITIQUES MAJEURS concernant l'organisation de l'enseignement et l'approche de l'orientation...

LA REFORME DE 1959: ELARGISSEMENT DU VIVIER DE RECRUTEMENT DE L'ELITE

ENSEIGNEMENT

Élargissement du vivier de recrutement de l'élite

L'enseignement technique devient une orientation comme les autres à ceci près que sa mission consiste à :

« recueillir tous ceux qui n'ont rien à faire dans un enseignement dont l'issue normale est l'enseignement supérieur ».

**FORMANT AINSI UNE DIGUE ET UN CANAL
permettant la massification de l'enseignement secondaire
sans le remettre en cause**

ORIENTATION

▣ **contrôler les flux scolaires**

▣ **rationaliser le fonctionnement du système scolaire en répartissant les élèves entre les différentes filières selon leurs résultats scolaires, sans qu'eux-mêmes ni leurs familles soient associés à cette décision.**

CONSEQUENCE

L'ORIENTATION EST CONFIEE AUX ENSEIGNANTS

L'enseignement devient le cadre et le moyen de l'observation et de la détection des aptitudes (poids des résultats scolaires)

**... dans un contexte de planification centralisée
et d'adéquation des formations aux emplois**



La compétence apparaît à ce moment précis dans les travaux de psychologues américains qui s'efforcent d'identifier chez les individus les paramètres influençant de manière significative leurs performances dans le travail.

« Vers l'Europe des compétences ».

« Un savoir-agir complexe consistant en une mobilisation et une combinaison efficace de ressources (savoirs, savoir-faire, savoir-être) internes ou externes dans une famille de situation ». (Tardif, 2006)

ORIENTATION

UN PROCESSUS CONTINU

« *processus continu* qui permet aux *citoyens*, à tout âge et tout au long de leur vie, de déterminer leurs *capacités*, leurs *compétences* et leurs *intérêts*, de *prendre des décisions* en matière d'éducation, de *formation* et d'*emploi* et de *gérer leurs parcours de vie...* »

- Gestion des transitions
- Continuum et coordination
- Capacité à s'orienter

FORMATION

APC

APPROCHE PAR COMPETENCES

Remise en question de la causalité simple entre compétence et performance. Développement d'une définition cognitive de la compétence qui devient contextualisée.

- *Employabilité*
- *Décloisonnement*
- *Déscolarisation des apprentissages*
- *Ingénierie de formation*

CERTIFICATION

BLOCS DE COMPETENCES

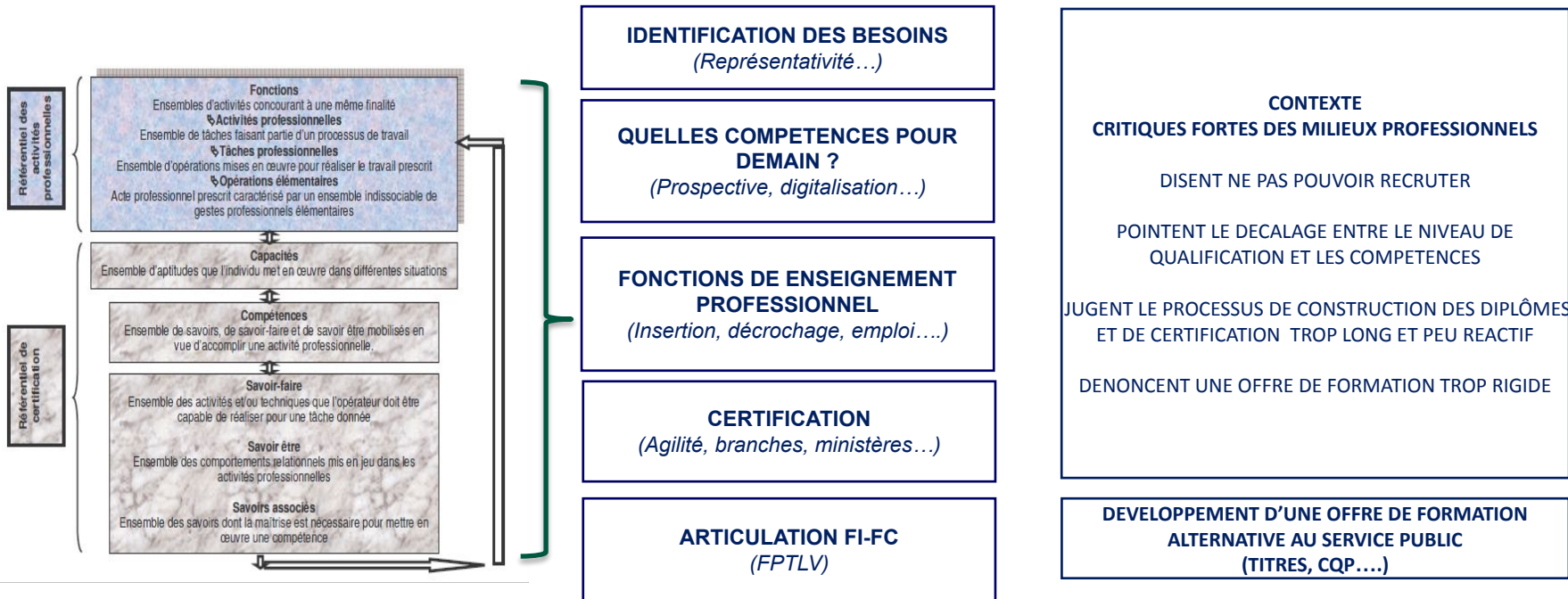
Les blocs « vont progressivement devenir les unités de référence pour la mobilité professionnelle ou les passerelles entre systèmes de formation et de certification » .

Primauté du résultat (la certification) sur le processus (formation-apprentissage méthodique et complet).

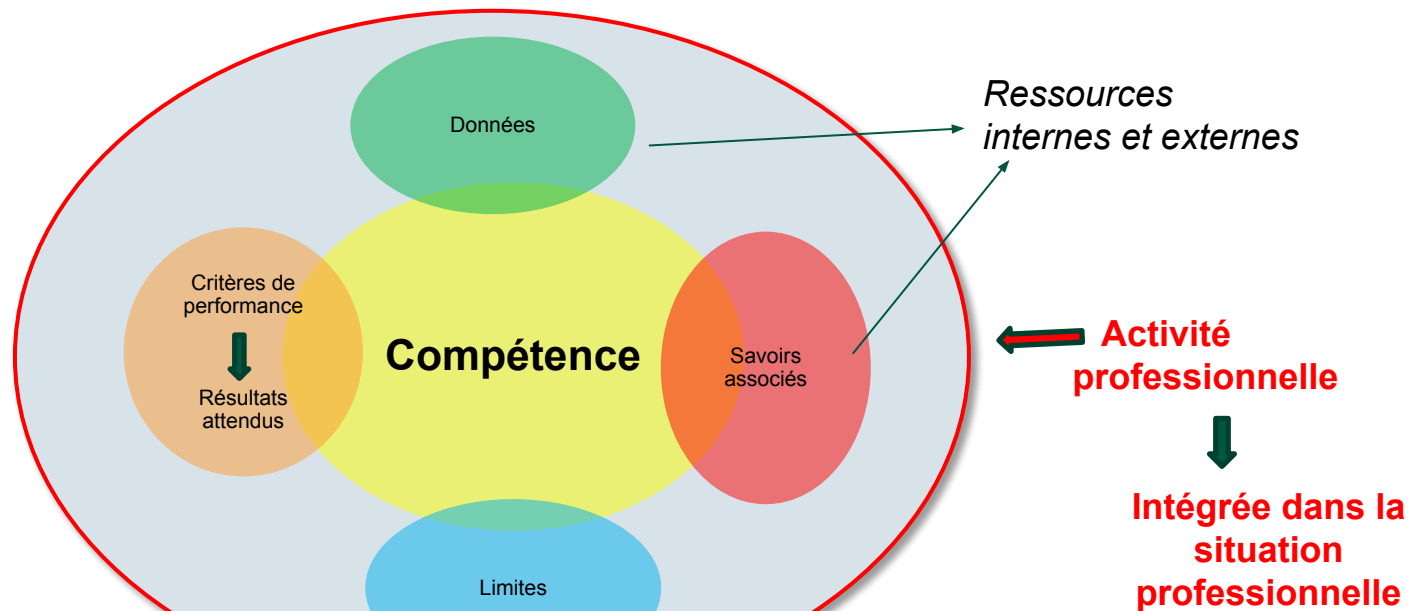
- *Blocs de compétences*
- *Mise en système des certifications*
- *Micro et macro compétences*

LES DIPLOMES PROFESSIONNELS

Le modèle de la double finalité



Les compétences au cœur de la professionnalisation



Dans un contexte professionnel donné...

Identification des composantes du référentiel du BTS Tourisme permettant d'élaborer les situations professionnelles

Compétences rattachées aux tâches et à l'activité

Le contexte de l'organisation

Ce qui relève de la nature de l'organisation (RAP) => *l'enseignant doit apporter des éléments (activité, but, statut, rôle, disposition des ressources permettant : d'identifier les contraintes et les spécificités dans laquelle baigne l'organisation => numériques, relationnelles, ses clients, fournisseurs, etc.*

Savoirs associés (référentiel de certification en lien avec les compétences)

- Un attendu vers lequel doit tendre l'étudiant

- A la fois, pour l'enseignant, une balise d'observation pour l'évaluation

Limites de responsabilisation et limite d'exigence pour l'enseignant pour l'évaluation => nécessité de positionner le candidat dans la situation professionnelle

Bloc de compétences 2 : Elaboration d'une prestation touristique	
Activité 1 : Analyse de l'activité touristique	
Tâches	Analyser l'environnement socio-économique et juridique de l'activité touristique Analyser la structuration des acteurs du tourisme
Compétences	C12 Etablir des liens entre l'évolution socio-économique ou juridique et l'activité touristique C13 Caractériser le rôle et le statut des acteurs du tourisme
Contexte : description du contexte dans lequel l'activité est mise en œuvre	
<ul style="list-style-type: none"> - Une organisation du secteur du tourisme : réceptif, TO, parc d'attraction, site culturel, autocariste, hôtellerie de plein air, etc. - Des informations sur les caractéristiques culturelles, patrimoniales, économiques et géographiques du territoire concerné, les spécificités des cibles visées, le catalogue des produits existant sur le marché et des prestataires potentiels, des données réglementaires, des informations sur le marché ; - Des données technologiques : réseau internet, banques de données spécifiques, outils de cartographie numérique, outils bureautiques, multimédia et logiciels professionnels dédiés ; - Données sur les acteurs de l'organisation - Des données de nature relationnelle : différents prestataires, acteurs locaux, nationaux ou internationaux du tourisme, relations au sein de l'équipe de l'organisation. 	
Savoirs associés	<ul style="list-style-type: none"> - Le cadre socio-économique et juridique des activités touristiques - La demande en matière de tourisme - La réglementation de l'offre touristique - Les acteurs de l'offre
Critères de performance	<ul style="list-style-type: none"> - Pertinence de l'information sélectionnée - Pertinence de l'analyse
Niveau d'autonomie	<p>Sous l'autorité d'un chef de produit</p> <p>Le degré d'autonomie est lié à la taille de l'organisation, au degré de délégation appliqué et à l'expérience acquise par le titulaire du diplôme.</p>

D'une manière générale => Évaluer une compétence revient à prélever des indices au travers de la capacité du candidat à ...

Voir circulaire nationale



RÉPUBLIQUE FRANÇAISE

*Liberté
Égalité
Fraternité*

BTS TOURISME
Visio conférence
28 novembre 2022

Michel Lugnier IGESR
Véronique Wurster & Véronique Monmaron-IA-IPR Économie et gestion
Enseignants
Florence Auger-Philippe Aubrun- Jessica Yannacopoulos- Gérard Bégards- Isabelle Souhaib

**Inspection générale de l'éducation,
du sport et de la recherche**