

ANNEXE 5

LA ROCHELLE ET SA SITUATION

Région : Poitou-Charentes

Département : Charente-Maritime

Statut Administratif : Préfecture

Population intra-muros : 80 000 habitants

Communauté d'agglomération : 140 000 habitants

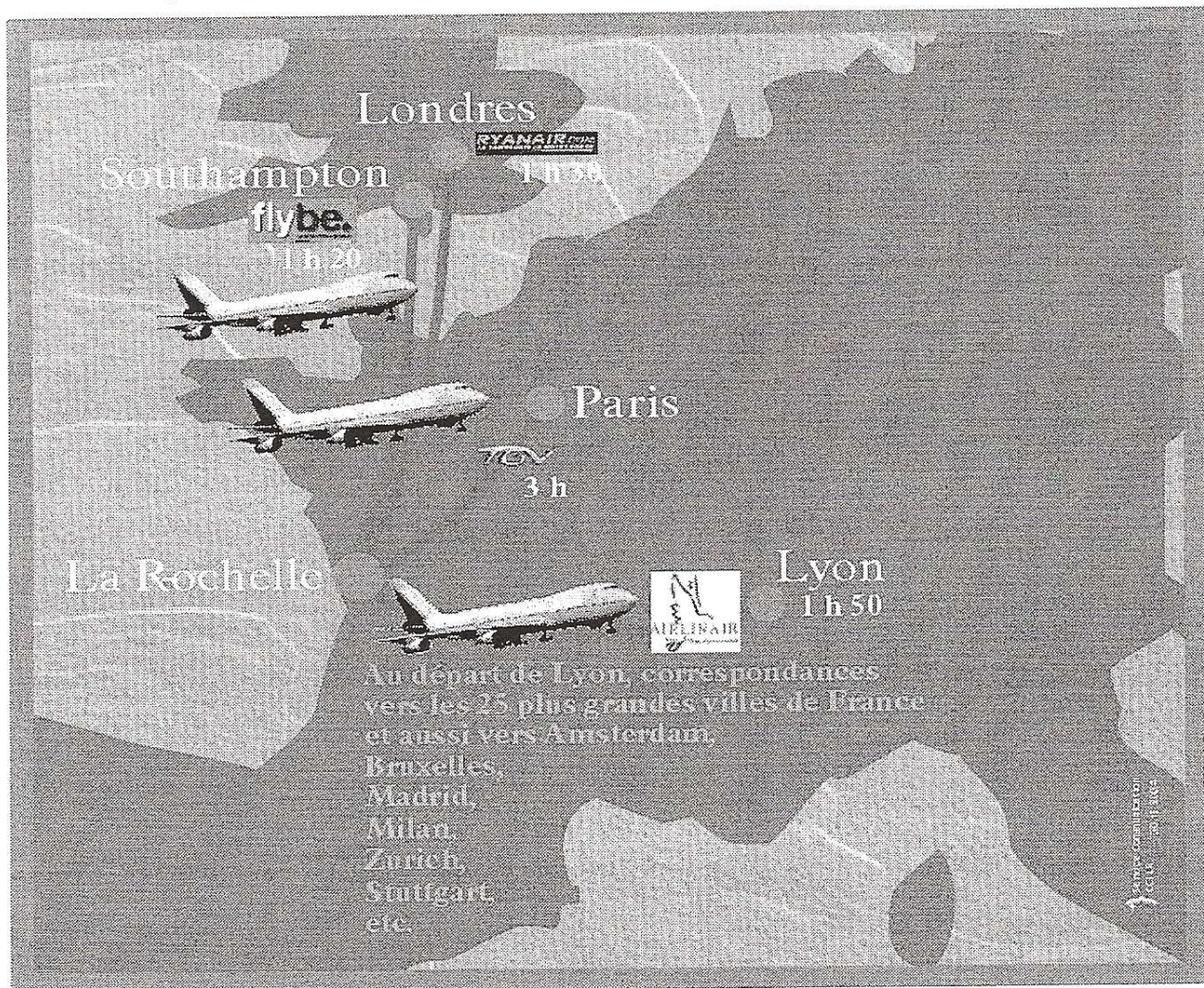
Comment venir ?

Par le TGV

Par avion

Par la route : A10 vers Paris à 57 km, A 10 vers Bordeaux à 30 km, A83 vers Nantes à 50 km

Paris : 467 km, Bordeaux : 190 km, Nantes : 146 km, Lyon : 650 km, Toulouse : 400 km, Marseille 825 km, Strasbourg : 950 km.



L'office de tourisme de La Rochelle est un organisme de tourisme autorisé par arrêté préfectoral n° AU 017 96 000 3

Garantie financière : Banque Tarneaud La Rochelle.

Assurance : AGF – rue Villeneuve – La Rochelle.

La Rochelle

1000 ans d'histoire

ANNEXE 6

Depuis 1000 ans, La Rochelle « la rebelle » aime la différence : démocrate bien avant l'heure, elle élit son premier maire en 1199 ; elle est protestante quand la France entière est catholique ; elle se trouve protégée des rois quand le pays pite sous le poids des impôts... Tout au long de l'histoire, elle affiche sa différence.



>XÈME SIÈCLE

Naissance d'un village de pêcheur sur une "petite roche" à l'origine du nom La Rochelle

>PRIVILÈGES ET LIBERTÉS

Guillaume X, duc d'Aquitaine accorde une charte de commune en 1130. La Rochelle s'affranchit des tutelles féodales et bénéficie de larges libertés. Aliénor d'Aquitaine confirme la charte en 1199.

>UN GRAND PORT DE COMMERCE

Le sel et le vin font de La Rochelle un port important sur l'Atlantique. Dès le XIII^{ème} siècle, des relations commerciales intenses s'établissent avec l'Angleterre, les Flandres et les pays du pourtour de la Baltique.



>LA ROCHELLE PROTESTANTE

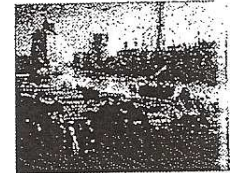
L'indépendance de la ville accueille naturellement les idées nouvelles de la Réforme. Dès 1540, La Rochelle devient le bastion du protestantisme, "la Genève de l'Atlantique".

>LE GRAND SIÈGE DE 1627-1628

Menace pour la politique d'unification de Richelieu, La Rochelle est assiégée par les troupes royales. Après 13 mois de siège, la ville cède en proie à la famine. Elle perd ses privilèges, ses fortifications et son organisation politique.

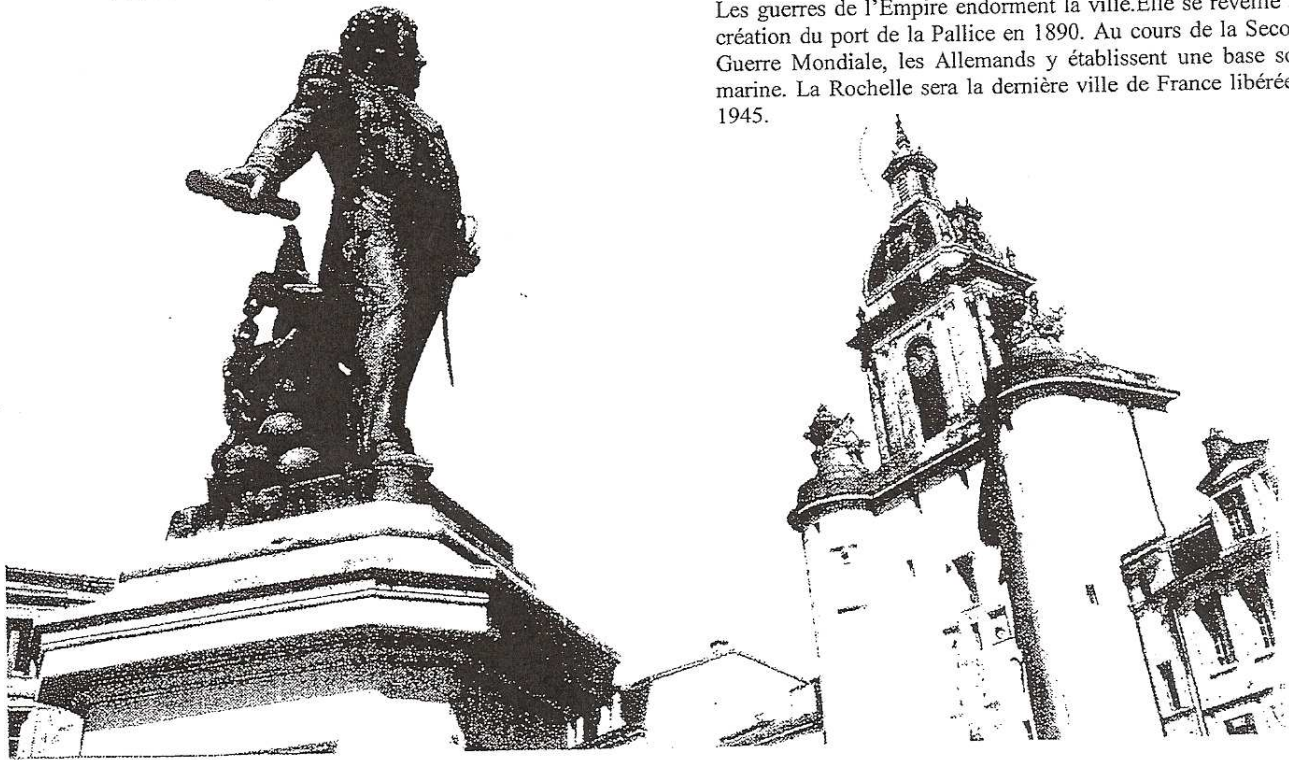
>LE NOUVEAU MONDE

La Rochelle renaît grâce au commerce maritime. En 1630, débutent des relations régulières avec la Nouvelle France (Canada), les Antilles. Le commerce ouvre de nouveaux horizons, il est florissant. Le rayonnement intellectuel et artistique s'intensifie au XVIII^{ème}.



>DE L'EMPIRE À LA SECONDE GUERRE MONDIALE

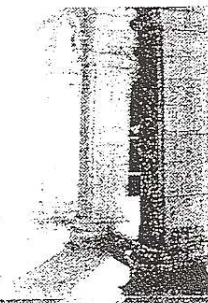
Les guerres de l'Empire endorment la ville. Elle se réveille à la création du port de la Pallice en 1890. Au cours de la Seconde Guerre Mondiale, les Allemands y établissent une base sous-marine. La Rochelle sera la dernière ville de France libérée en 1945.



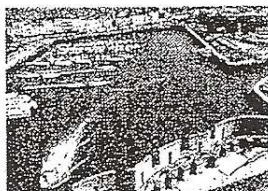
La Rochelle aujourd'hui

ANNEXE 7

De grands aménagements ont vu le jour ces dernières années. Le port de plaisance des Minimes (le plus grand d'Europe sur la façade Atlantique), un nouveau port de pêche, des équipements routiers et ferroviaires (TGV), une université pluridisciplinaire. La population de La Rochelle croît et atteint 80 000 habitants intra muros.



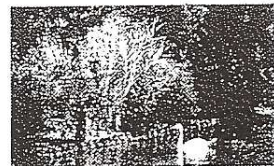
> LA MER ÉVIDEMMENT



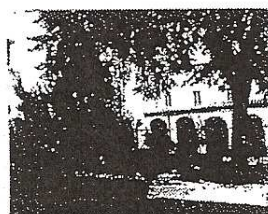
Commerce, croisières, plaisance, pêche, La Rochelle est l'un des passages obligés sur l'Atlantique. Ses 4 ports en font aujourd'hui l'un des plus grands sites portuaires français pour l'économie et le tourisme.

> NATURE ET ECOLOGIE

Océaniques ou méditerranéens, disciplinés ou sagement désordonnés, les 350 ha de parcs et jardins de La Rochelle incitent à la flânerie et à la détente.



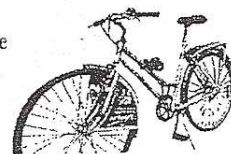
> ARCHITECTURE ET PATRIMOINE



Cloître des Dames Blanches

Rues à arcades, maisons médiévales à pans de bois et ardoises, belles demeures Renaissance et XVII^e. Sobriété et noblesse des grands hôtels d'armateurs du XVIII^e siècle, La Rochelle est dotée d'un patrimoine prestigieux préservé et valorisé au fil des ans.

La Rochelle aime le vélo. En 1976, la ville lançait ses fameux petits vélos jaunes... A bicyclette, découvrez La Rochelle différemment.



> LES GRANDS RENDEZ-VOUS

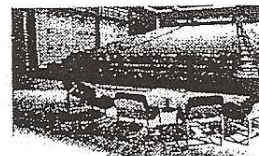


Grand Pavois

La Rochelle vit avec intensité un rythme d'événements de grande notoriété : Festival International du Film de La Rochelle, Francofolies, Grand Pavois, Rallye d'Automne, Marathon, Festival de jazz...

> DESTINATION AFFAIRES

La Rochelle offre un cadre exceptionnel pour allier travail et loisirs. Congrès, colloques, conventions et séminaires disposent ici de prestataires et d'infrastructures de qualité.



Auditorium Espaces Congrès

> AMBIANCE

Un mariage réussi entre boutiques et cœur historique, les couleurs du marché, le vieux port et ses terrasses, les bonnes tables, une vie nocturne riche et éclectique, participent à l'ambiance unique de La Rochelle.

