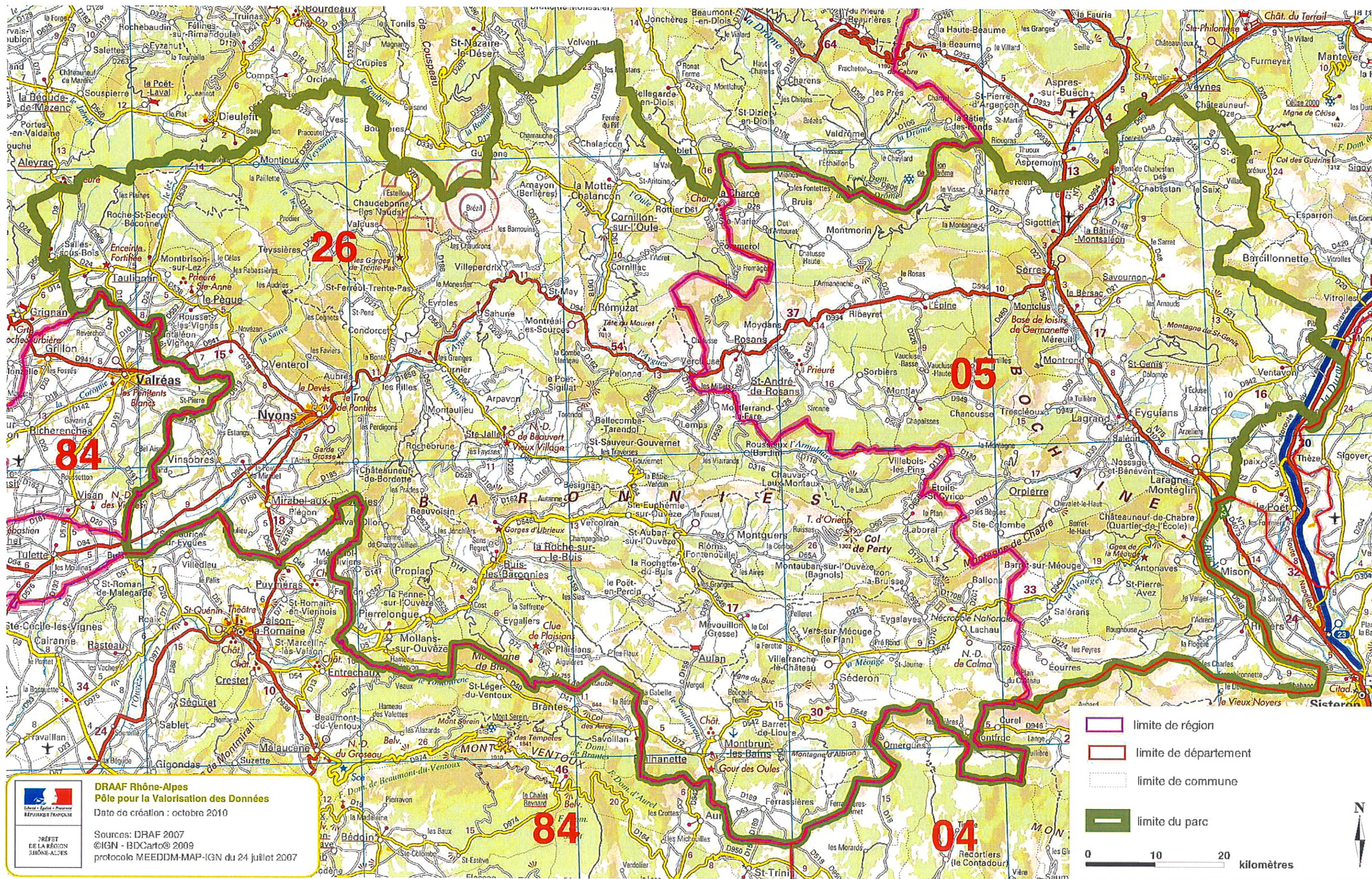


Carte 1 : périmètre de préfiguration du PNR d'après carte IGN au 1 : 200 000



DRAAF Rhône-Alpes
Pôle pour la Valorisation des Données
 Date de création : octobre 2010

Sources: DRAF 2007
 ©IGN - BDCarto© 2009
 protocole MEEDDM-MAP-IGN du 24 juillet 2007

PRÉFET DE LA RÉGION RHÔNE-ALPES

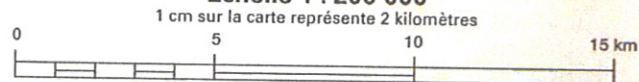
limite de région
 limite de département
 limite de commune
 limite du parc

0 10 20 kilomètres

Légende carte IGN

Motorway, toll section, speed camera site Autobahn, gebührenpflichtiger Abschnitt, Radarkontrollen		Autoroute section à péage, radar fixe
Motorway, free section Autobahn, gebührenfreier Abschnitt		Autoroute section libre
Dual carriageway with motorway characteristics Schnellstraße		Voie à caractère autoroutier
Motorway under construction Autobahn im Bau		Autoroute en construction
Main road Hauptstraße		Route de liaison principale
Regional connecting road Regionale Verbindungsstraße		Route de liaison régionale
Road : with four lanes or more (1), wide (2), narrow with one or two lanes (3) Straße : mindestens vier Fahrbahnen (1), breite (2), schmale ein- oder zweibahnig (3)		Largeurs des routes : à 4 voies et plus (1), large (2), étroite à 1 ou 2 voies (3)
Road under construction Straße im Bau		Route en construction
Other road Sonstige Straße		Autre route
Junction : complete (1), restricted (2), number Vbi-Anschlußstelle (1), beschränkte Anschlußstelle (2), Nummer		Échangeur : complet (1), partiel (2), numéro
Tollgate (1), service area (2), rest area (3) Mautstelle (1), Tankstelle (2), Rastplatz (3)		Barrière de péage (1), aire de service (2), aire de repos (3)
Road tunnel Straßen tunnel		Route en tunnel
Distances in kilometres on motorway Autobahnentfernungen in Kilometern		Distances kilométriques sur autoroute
Distances in kilometres on road Straßenentfernungen in Kilometern		Distances kilométriques sur route
Motorway Autobahn		Autoroute
Main road Hauptstraße		Nationale
Secondary road Nebenstraße		Départementale
European numbering Europäische Nummerierung		Numérotation européenne
Railway, station, halt, tunnel Eisenbahn, Bahnhof, Haltepunkt, Tunnel		Chemin de fer, gare, arrêt, tunnel
Airport, airfield Flughafen, Flugplatz		Aéroport, aérodrome
Build-up area, industrial park Geschlossene Bauland, Industriegebiet		Zone bâtie, zone d'activités
National boundary Staatsgrenze		Limite d'État
Region boundary Regiongrenze		Limite de région
Department boundary Departementsgrenze		Limite de département
Commune boundary within the département Gemeindegrenze innerhalb des Departement		Limite de commune dans le département
Commune boundary out of the département Gemeindegrenze außerhalb des Departement		Limite de commune hors du département
Chief town of commune Gemeindehauptort		Chef-lieu de commune
Populated place Siedlung		Lieu-dit habité

Échelle 1 : 200 000



Source Radars : DSCR - 06/2009
La représentation sur cette carte des routes, chemins et sentiers, relève d'une simple information topographique (description du terrain), sans préjuger du régime juridique qui leur est attaché. Certains d'entre eux peuvent être privés ou d'accès réglementé.

Venez découvrir nos produits IGN :

ESPACE IGN 107 RUE LA BOËTIE 75008 PARIS - www.ign.fr

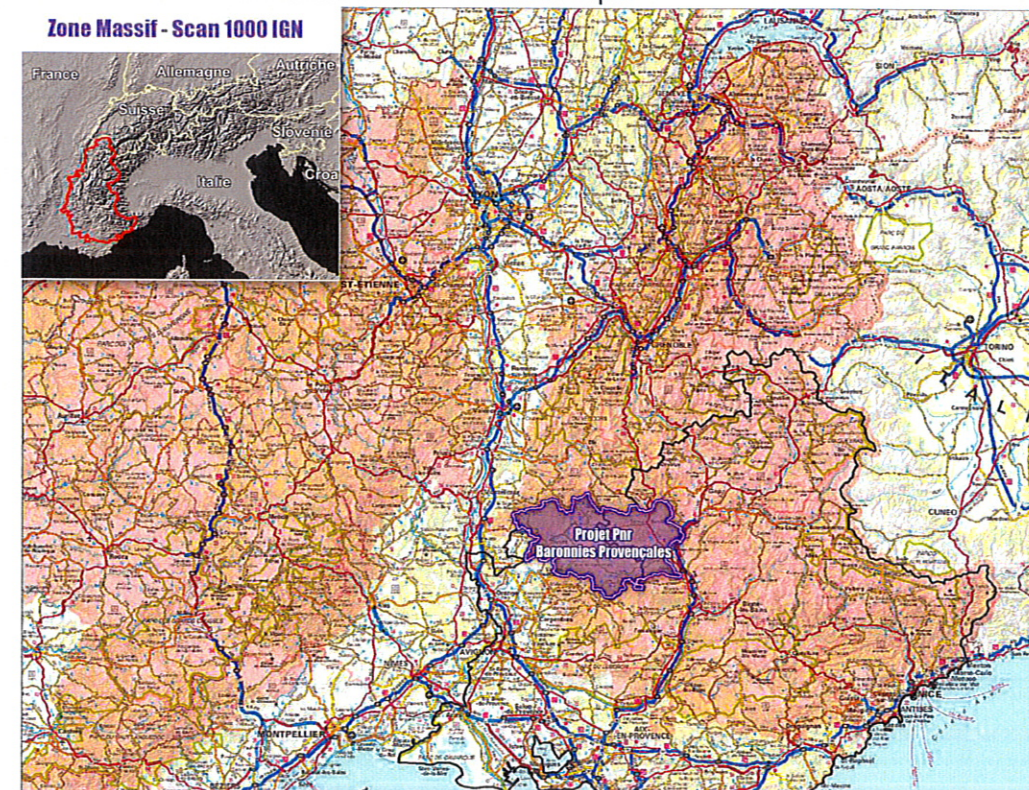
RÉALISÉ ET ÉDITÉ PAR L'INSTITUT GÉOGRAPHIQUE NATIONAL. © IGN PARIS 2010. ÉDITION 1
Achevé d'imprimer Février 2010 - Dépôt légal Février 2010

Toute reproduction ou adaptation, même partielle, sous quelque forme et par quelque procédé que ce soit est interdite pour tous pays, sans autorisation de l'IGN et éventuellement, des autres auteurs mentionnés par les copyrights ©.

Nous attachons le plus grand soin à l'exactitude et à l'actualité des informations présentes dans nos cartes. Cependant, si vous constatez une erreur ou une omission sur cette carte, nous vous remercions de la signaler à l'IGN :

Service Client 73 avenue de Paris F-94165 SAINT-MANDÉ Cedex ou par courriel service-client@ign.fr

Carte 2: un territoire d'interface entre vallées et massif alpin



« Notre territoire est situé dans les Préalpes méridionales qui constituent la partie la plus complexe des Alpes françaises. En effet, nos reliefs se joignent à deux axes structuraux d'orientation opposée : l'axe nord/sud du Vercors et l'axe est/ouest de la Provence. Les forces géologiques mises en œuvre, il y a des millions d'années, ont façonné le relief baronnard, pays de basses et moyennes altitudes dont le point culminant est le Duffre (1757 m) situé dans le département des Hautes-Alpes. Nous retrouvons ainsi comme fil conducteur de nos paysages, l'omniprésence du minéral au travers du calcaire et des marnes : tantôt promontoires rocheux, falaises, gorges encaissées, tantôt cuvettes rondes ou elliptiques... Au pied ou au sein duquel courent de nombreuses rivières permanentes ou temporaires. Au niveau local, le relief joue un rôle également très important avec de forts effets adret-ubac. Les versants sud accueillent des espèces méditerranéennes tandis que les espèces à affinité montagnarde voire alpine préfèrent s'établir sur les versants nord.

Les Baronnies Provençales se caractérisent par conséquent par une mosaïque d'habitats naturels où les différentes espèces végétales et animales se reproduisent, se reposent, s'alimentent et/ou transitent...

21 espèces de plantes sont considérées comme prioritaires en termes de préservation. Pour la faune, il existe dans les Baronnies, 54 espèces d'intérêt européen et 203 espèces protégées. Cette richesse naturelle d'exception est également révélée par la présence de nombreux zonages tels que les Zones Naturelles d'Intérêt Ecologique, Faunistique et Floristique (ZNIEFF), Natura 2000, Espaces Naturels Sensibles recelant des espèces remarquables, rares et/ou protégées. Ces zones naturelles n'en sont pas moins "imbriquées" dans des zones cultivées et habitées et certaines d'entre elles nécessitent la présence d'une activité humaine pour conserver leur intérêt écologique (ex : fauche des prairies, pâturage sur des pelouses calcaires, etc.)».

Source : syndicat mixte Les Baronnies Provençales (2010).